

ÉTAT INITIAL - 60°

À observer à environ 35 cm de distance, pour restituer le réalisme de la prise de vue





**PM 05 – FRANGE NORD-OUEST DU HAMEAU LE GRAND VILLENEUVE (COMMUNE DE BRESSUIRE)**

PHOTOMONTAGE - 60°

*À observer à environ 35 cm de distance, pour restituer le réalisme du photomontage*

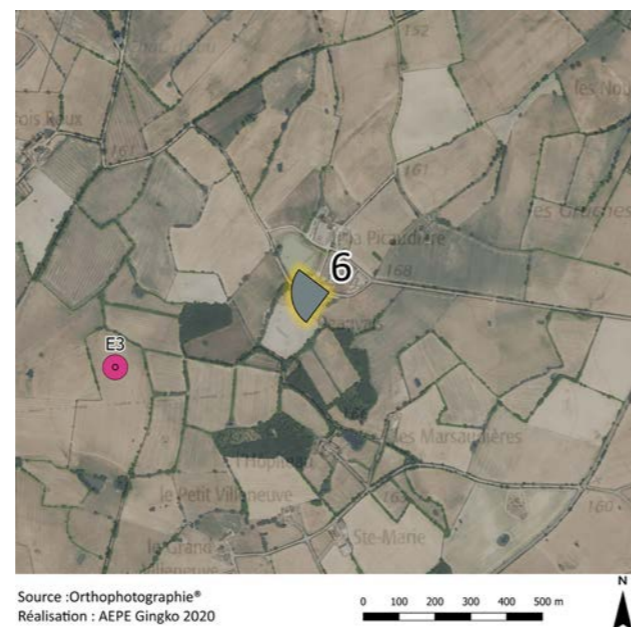
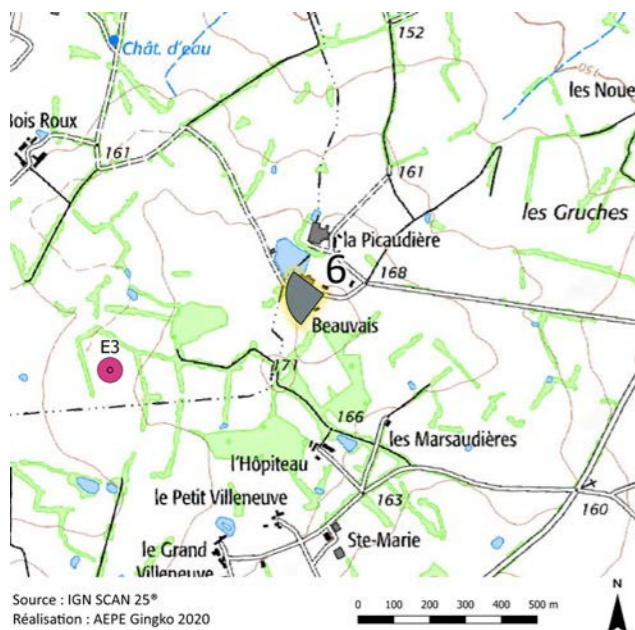








## PM 06 – CENTRE DU HAMEAU DE BEAUVAIS (COMMUNE DE BRESSUIRE)



### RAISONS DU POINT DE VUE :

Cette simulation visuelle a pour objectif d'évaluer l'insertion paysagère du parc éolien projeté depuis le hameau de Beauvais. La prise de vue est positionnée au centre du hameau.



**LIEUX DE VIE  
ET D'HABITAT**

HAMEAU



### DONNÉES POINT DE VUE :

Date et heure : 21/03/2019 ; 15:29

Distance au mât de l'éolienne la plus proche : 0,6 km (E3)

Conditions météorologiques : ciel dégagé, excellente visibilité, végétation non feuillée

Focale équivalente : 50 mm avec capteur plein format

Coordonnées : 437 202,30 ; 6 651 311,93

### COMMENTAIRE PAYSAGER :

Le parc éolien projeté se distingue en vue proche et prégnante, quoique largement filtrée par les trames bâtie et végétale : E2 et E3 sont visibles partiellement par leurs portions supérieures de mâts, nacelles et pâles ; alors que E1 est totalement occultée par la strate arborée. Malgré une certaine hétérogénéité des tailles apparentes, liée à l'effet de perspective, on perçoit l'implantation comme un ensemble linéaire lisible. L'éolienne E3 se place à l'arrière d'une habitation, générant un effet de surplomb. Cependant, cette éolienne reste de taille apparente inférieure à celle des entités du premier plan (arbres et pylônes électriques), de même que E1 et E2.



**ÉVALUATION DE  
L'IMPACT**

**FORT**

VUE SCHÉMATIQUE COULEUR (VUE FILAIRE) - 120°





ÉTAT INITIAL - 60°

À observer à environ 35 cm de distance, pour restituer le réalisme de la prise de vue





PHOTOMONTAGE - 60°

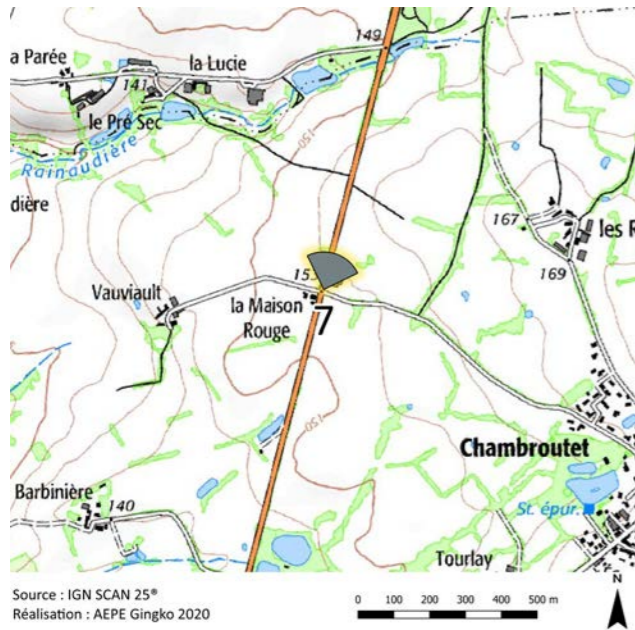
*À observer à environ 35 cm de distance, pour restituer le réalisme du photomontage*







# PM 07 – FRANGE NORD DU HAMEAU DE MAISON ROUGE, VIA LA RD748 (COMMUNE DE BRESSUIRE)



## RAISONS DU POINT DE VUE :

Ce photomontage a pour objectif de déterminer comment sera perçu le projet depuis la RD748 ainsi que depuis le lieu-dit de Maison Rouge implanté le long de ce même axe. La prise de vue est positionnée au niveau de la périphérie nord du hameau, c'est-à-dire depuis la partie du hameau la plus haute et présentant le moins de masques visuels.



**LIEUX DE VIE ET D'HABITAT**

HAMEAU



**AXES DE COMMUNICATION**

ROUTE STRUCTURANTE



## DONNÉES POINT DE VUE :

Date et heure : 21/03/2019 ; 15:03

Distance au mât de l'éolienne la plus proche : 1,0 km (E2)

Conditions météorologiques : ciel dégagé, excellente visibilité, végétation défeuillée

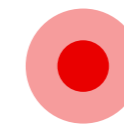
Focale équivalente : 50 mm avec capteur plein format

Coordonnées : 435 722,00 ; 6 650 213,68

## COMMENTAIRE PAYSAGER :

Depuis ce point de vue, les 3 éoliennes sont visibles dans un plan rapproché. Divers filtres visuels masquent en partie les aérogénérateurs, et ne laissent apparaître qu'une partie du rotor de E1 et E3 ; E2 est quant à elle entièrement visible. Cependant, en se décalant de seulement quelques mètres, les éoliennes pourront être visibles dans leur intégralité. L'implantation est parfaitement lisible, celle-ci formant un ensemble linéaire harmonieux (interdistances apparentes et hauteurs sommitales homogènes), cohérent avec les lignes de forces paysagères (ici, la RD 748 principalement).

Un léger contraste d'échelle est relevé avec les structures bâties, les éoliennes étant de taille équivalente à celle de l'habitation.



**ÉVALUATION DE L'IMPACT**

FORT

## VUE SCHEMATIQUE COULEUR (VUE FILAIRE) - 120°





ÉTAT INITIAL - 60°

À observer à environ 35 cm de distance, pour restituer le réalisme de la prise de vue





PHOTOMONTAGE - 60°

*À observer à environ 35 cm de distance, pour restituer le réalisme du photomontage*

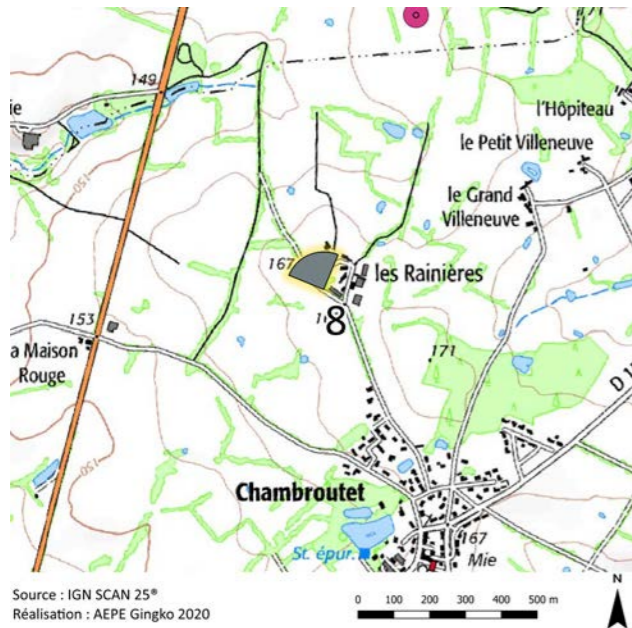








## PM 08 – FRANGE NORD DU HAMEAU DES RAINIÈRES (COMMUNE DE BRESSUIRE)



### RAISONS DU POINT DE VUE :

Ce photomontage a pour objectif d'évaluer l'insertion paysagère du parc éolien projeté depuis le hameau des Rainières. La prise de vue est positionnée au niveau de la périphérie ouest du hameau (depuis l'intérieur de celui-ci, il y a davantage de masques visuels - trame bâtie notamment - et donc moins de perceptions possibles).



**LIEUX DE VIE  
ET D'HABITAT**

HAMEAU



### DONNÉES POINT DE VUE :

Date et heure : 17/06/2019 ; 14:13

Distance au mât de l'éolienne la plus proche : 0,8 km (E3)

Conditions météorologiques : ciel dégagé, excellente visibilité, végétation feuillée

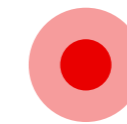
Focale équivalente : 50 mm avec capteur plein format

Coordonnées : 436 348,75 ; 6 650 337,42

### COMMENTAIRE PAYSAGER :

Les éoliennes projetées se distinguent ici en vue proche et franche ; seule la base des mâts est tronquée par les trames bâtie et végétale. Malgré une taille apparente hétérogène (E1 paraît plus petite qu'E2 et E3), le parc projeté est lisible, formant un ensemble linéaire harmonieux. L'éolienne E3 se plaçant à l'arrière d'une habitation, on note un effet de surplomb du parc. Cependant, la taille apparente des éoliennes reste globalement inférieure à celle des éléments du premier plan (végétation arborée, poteaux électriques).

L'ambiance rurale et bocagère est dans l'ensemble conservée, malgré l'apport d'un nouveau motif à caractère industriel.



**ÉVALUATION DE  
L'IMPACT**

FORT

### VUE SCHÉMATIQUE COULEUR (VUE FILAIRE) - 120°





ÉTAT INITIAL - 60°

À observer à environ 35 cm de distance, pour restituer le réalisme de la prise de vue

